

# NOTE ACADEMIQUE

## EVALUATIONS REPERES CP et CE1

Rentrée 2022

A la rentrée scolaire 2022, tous les élèves de CP et de CE1 bénéficient d'une évaluation diagnostique nationale. Ces évaluations doivent permettre aux enseignants :

→ **en CP**, deux temps d'observation

- **Temps 1** >>> **Repères CP / Début d'année scolaire** (du 12/09 au 23/09/2022), afin de disposer d'un panorama des élèves accueillis à l'entrée en CP : il s'agit de bien apprécier, d'un point de vue individuel et collectif, les acquis qui - au regard des attendus de fin de grande section - permettront d'ancrer les apprentissages de CP en début d'année ;
- **Temps 2** >>> **Point d'étape CP / Mi-année scolaire** (du 16/01 au 27/01/2023) pour apprécier par un bilan la progression des élèves, dans les domaines de la lecture, de l'écriture et de la numération.

→ **en CE1**, un temps d'observation

**Repères CE1 / Début d'année scolaire** (du 12/09 au 23/09/2022), afin de disposer d'un bilan à l'entrée en CE1 sur les compétences liées à la lecture, l'écriture et la numération : il s'agit d'une aide à l'organisation des apprentissages de l'année de CE1.

Ces évaluations :

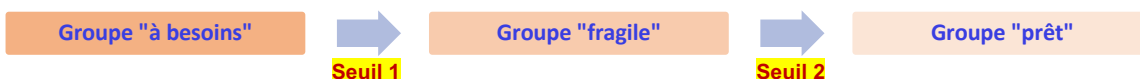
- fournissent des repères à un moment donné,
  - ne sont pas exhaustives dans les compétences évaluées :
    - elles n'ont pas vocation à mesurer tout ce qui a été appris les années précédentes, ni tout ce qui figure au programme,
    - elles sont construites sur la base des choix faits en conséquence,
  - s'inscrivent dans les programmes scolaires, ajustés en juillet 2020
- Cf. BOEN n°31 du 30/08/2020 → [https://www.education.gouv.fr/pid285/bulletin\\_officiel.html?pid\\_bo=39771](https://www.education.gouv.fr/pid285/bulletin_officiel.html?pid_bo=39771)
- elles font explicitement référence aux programmes scolaires,
  - deux dimensions qui font exception (discrimination visuelle et ligne numérique) ont cependant été retenues pour leurs valeurs diagnostiques,

L'**exploitation des évaluations** constitue un temps pédagogique fondamental et essentiel. L'objectif est d'offrir aux enseignants une base fiable et utile pour choisir les meilleurs outils et adapter l'enseignement aux besoins de chaque élève, répondre à leurs difficultés et contribuer ainsi à atteindre l'objectif de 100% de réussite à l'école primaire.

- Suite aux évaluations et aux restitutions individuelles, des indications seront données pour expliciter, à partir des typologies d'erreurs, ce que cela indique des fragilités de certains élèves.
- Des pistes d'action seront proposées pour aider les équipes enseignantes à renforcer les compétences fragiles de certains élèves, organiser leur enseignement, différencier leur action.
- Les résultats des évaluations sont un point d'appui pour mener, au niveau des équipes d'école, une réflexion sur leur action pédagogique et les modalités d'enseignement qui favorisent les apprentissages fondamentaux des élèves.

### Schéma de la mise en œuvre pédagogique pour une exploitation des évaluations-repères

Pour les élèves :



Pour l'enseignant :



Les parents seront bien évidemment informés du dispositif et des résultats de leur enfant par les enseignants. Les fiches de restitution aux familles ont été modifiées et s'articulent en trois volets (Cf. *infra* Annexes)

- 1- Identifier les modalités de l'évaluation sur 2 années scolaires consécutives.
- 2- Comprendre le processus d'évaluation et les résultats présentés sous forme de radar.
- 3- Comprendre les objectifs de l'évaluation au regard des compétences mises en jeu.

## 1. Protocole

- **En CP :**
  - **5 séquences d'environ 12 minutes** chacune dont **3 séquences en français** (correspondant à 10 exercices) et **2 séquences en mathématiques** (correspondant à 8 exercices)  
*La passation se déroule chaque fois sur un même et unique cahier pour chaque élève.*
- **En CE1 :**
  - **4 séquences collectives d'environ 1 minutes** dont **2 séquences collectives en français** (correspondant à 7 exercices) + **1 séquence individuelle d'environ 2 minutes** (correspondant à 2 épreuves individuelles) et **2 séquences en mathématiques** (correspondant à 8 exercices)  
*La passation se déroule chaque fois sur un même et unique cahier pour chaque élève.*
- **Se reporter aux annexes pour le descriptif des différentes séquences en CP et en CE1**

## 2. Saisie et restitution

### → Accès

**Trois niveaux d'accès** au portail de saisie et de restitution

Ecole : Attribution codes d'accès (identifiant + mot de passe) aux directeurs et enseignants pour gestion des classes.

Classe : Saisie des résultats / Accès aux restitutions individuelles

Circonscription : Suivi de la saisie par les écoles / Accès aux premiers résultats agrégés par école

### → Gestion (conditions de bonne utilisation)

Afin de disposer des classes et des noms-prénoms sur le portail, la mise à jour **dans Onde doit avoir été IMPERATIVEMENT effectuée avant le 7 septembre 2022**, une mise à jour des données sera faite régulièrement, environ toutes les 48 heures.

→ **Les listes élèves dans l'application de saisie seront constituées à partir de ONDE à la date du 7 septembre. Il importe de mentionner pour chaque classe référencée le nom de l'enseignant(e) ou des enseignants concerné(e)s.**

→ **Il importe de souligner que la saisie sera plus aisée si la « base élèves » de l'école est à jour à cette date-là. Dans tous les cas, s'il manque une structure ou un élève récemment inscrit dans l'établissement scolaire, l'import se fera automatiquement et la mise à jour sur le portail dans les jours qui suivent.**

**En cas de difficulté, contacter l'eRun de circonscription.**

**Nota bene** : Les noms et prénoms des élèves apparaissent lors de la saisie et pour les restitutions individuelles mais ces informations ne sont pas stockées sur le portail

### → Améliorations du portail de saisie - navigation

- Fluidité de saisie assurée,
- En fin de saisie pour un élève, l'enseignant aura le choix entre « élève suivant » pour le même cahier et « cahier suivant » pour l'élève dont la saisie est en cours,
- Items de fluence : l'enseignant pourra sélectionner toutes les cases à cocher en un seul clic pour fluidifier la saisie >>> valeur temps par défaut définie à 60 secondes ; en cas d'absence de saisie, cela n'empêchera pas la génération des documents de restitution,
- Éléments de dictée : saisie prédictive pour diminuer les temps de saisie.

### → Restitution

#### • Restitutions enseignants

Les maîtres ont accès aux restitutions individuelles et aux restitutions de leurs classes

- Des fiches individuelles pour les parents (Cf. *infra Annexes*)
- Une présentation en arborescence des différents domaines testés avec la liste nominative des élèves dont les résultats se situent en deçà du premier ou du deuxième seuil. Ce document est destiné aux seuls enseignants de la classe.
- Un tableau téléchargeable qui regroupe l'ensemble détaillé des résultats saisis pour permettre d'affiner l'analyse des résultats individuels ou de la classe. Ceci permet également de se référer aux cahiers de passation qui restent à la disposition des enseignants >>> **le tableau fournit les résultats par exercice, le positionnement des élèves dans chaque groupe par compétence, les scores des élèves par compétences.**
- Un guide des scores, qui rappelle pour chaque type d'exercice, le nombre d'items passés et indique à quel niveau ont été fixés les deux seuils.

#### • Restitutions IEN

L'IEN a accès aux restitutions des écoles de sa circonscription

- Pour chaque école, avec le nombre d'élèves identifiés selon les besoins

#### • Restitution familles

Le portail permet d'éditer un document pour chaque élève, comprenant une explication sur les tests et des résultats généraux

- La communication aux familles est faite par les équipes enseignantes.

### 3. Echancier

Dates / Echéances	Destinataires	Objet
A compter du 23 août	Corps d'inspection (tous niveaux)	Livraison du matériel dans les DSDEN pour attribution aux circonscriptions
A partir du 31 août (et avant le 10 septembre)	Ecoles Enseignants / Directeurs d'école	Acheminement du matériel dans les écoles (via les circonscriptions)
Semaine de la rentrée	Parents d'élèves	Communication aux familles par les enseignants concernés
Entre le 12 septembre et le 23 septembre	Enseignants	Passation des évaluations Repères CP et CE1
A partir du 12 septembre et jusqu'au 30 octobre	Enseignants Directeurs d'école	Saisie une fois les passations faites pour tous les élèves (via le portail >>> codes d'accès transmis par messagerie) et restitution au niveau de la classe, de l'école et des familles
A partir du 12 septembre (dès la fin de saisie pour tous les élèves et tous les items de passation)	Enseignants Directeurs d'école	Mise à disposition (via le portail) des résultats individuels des élèves au niveau de chaque école <b>ATTENTION : la consultation des résultats n'est possible que lorsque la saisie a été entièrement effectuée pour tous les élèves d'une même classe</b>
A partir du 7 novembre	Enseignants Directeurs d'école IEN	Mise à disposition des résultats consolidés (via le portail) sur la base des passations enregistrées au 30 septembre
Courant novembre	Enseignants Directeurs d'école IEN / DASEN / Rectorat	<b>Mise à disposition des données 2022</b>
25 novembre	<b>FERMETURE DU PORTAIL DE SAISIE ET DE RESTITUTION</b>	

### 4. Espace dédié aux « Evaluations des élèves » sur [education.gouv.fr](https://www.education.gouv.fr)

→ Un espace dédié aux évaluations : <https://www.education.gouv.fr/evaluations-acquis-eleves/>

→ Publications du conseil scientifique <https://www.reseau-canope.fr/conferences-internationales>

→ Présentations spécifiques par niveau (Sur le **site Eduscol** des pages dédiées aux évaluations repères sont accessibles via le chemin décrit ci-après :

[Accueil du portail](#) > [Contenus et pratiques d'enseignement](#) > [Programmes, ressources et évaluations](#) > Cycle 2 (École élémentaire)

• **EVALUATION CP >>> 1 cahier élève (68 pages) + 1 guide du maître (44 pages)**

>>> Lien vers présentation CP : <https://eduscol.education.fr/2295/evaluations-des-acquis-et-besoins-des-eleves-au-cp>

• **EVALUATION CE1 >>> 1 cahier élève (64 pages) + 1 guide du maître (40 pages)**

>>> Lien vers présentation CE1 : <https://eduscol.education.fr/2298/evaluations-des-acquis-et-besoins-des-eleves-au-ce1>

Pour chaque niveau, les informations sont organisées et développées comme suit :

1/ **présentation générale** : calendrier, modalités, compétences évaluées

2/ **présentation à destination des élèves** sous forme de vidéogrammes (accompagnement de l'évaluation en français / accompagnement de l'évaluation en mathématiques)

3/ **traitement et utilisation des résultats** pour répondre aux besoins des élèves

4/ **fiches ressources** pour l'accompagnement des élèves

→ [Communication aux familles](#) :

• Lien vers l'infographie EVA CP pour les familles :

<https://www.education.gouv.fr/l-evaluation-des-acquis-des-eleves-en-cp-des-reperes-pour-la-reussite-5318>

• Lien vers l'infographie EVA CE1 pour les familles :

<https://www.education.gouv.fr/l-evaluation-des-acquis-des-eleves-en-ce1-des-reperes-de-debut-d-annee-12062>

Fait à Limoges le 30 août 2022

Max GRATADOUR

Conseiller de la Rectrice, Doyen des IEN 1<sup>er</sup> degré  
Correspondant académique Évaluations nationales

# ANNEXES

## 1. Compétences évaluées en Français et en Mathématiques

### NATURE DES EXERCICES

Français				
Dimensions évaluées	Compétences	Début de CP	MI-CP	Début de CE1
De l'oral à l'écrit	Écrire des syllabes dictées		●	●
	Écrire des mots dictés		●	●
Reconnaissance de lettres	Reconnaître les différentes écritures d'une lettre	●		
	Connaître le nom des lettres et le son qu'elles produisent	●	●	
Phonologie	Manipuler des phonèmes	●	●	
	Manipuler des syllabes	●		
Compréhension orale	Comprendre des mots lus	●		●
	Comprendre des phrases lues	●	●	●
	Comprendre des textes lus	●		
Lecture et compréhension de l'écrit	Lire à voix haute des mots		●	●
	Lire à voix haute un texte		●	●
	Lire des phrases seul(e)		●	●
	Répondre à des questions lues par l'enseignant			●

Mathématiques				
Dimensions évaluées	Compétences	Début de CP	MI-CP	Début de CE1
Nombres et calculs	Reconnaître des nombres dictés	●		●
	Écrire des nombres sous la dictée	●	●	●
	Résoudre des problèmes	●	●	●
	Calculer mentalement			●
	Calculer en ligne : additionner		●	●
	Calculer en ligne : soustraire		●	●
	Dénombrer une collection et l'associer à son écriture chiffrée	●		
	Comparer des nombres	●	●	
	Placer un nombre sur une ligne graduée	●	●	●
Espace et géométrie	Reproduire un assemblage	●		●

- Compétence évaluée à la MI-CP et en début d'année de CP et/ou CE1  
 Compétence évaluée uniquement en début d'année

### Contenus 2022 - Quelques évolutions

#### CP

##### • Français

- Suppression de l'exercice « Comparer de suites de lettres »
- Modification de l'exercice « Reconnaître les différentes écritures d'une lettre »

##### • Mathématiques

- Remplacement de la *ligne numérique* par la *ligne graduée*

#### CE1

##### • Français

- Renouvellement du texte de fluence

##### • Mathématiques

- Suppression de l'exercice « Représenter des nombres entiers » • Modification de la résolution de problèmes
- Remplacement de la *ligne numérique* par la *ligne graduée*

## 2. Logistique 2022 / Caractéristiques du matériel d'évaluation CP CE1

→ Les cahiers pour l'élève comprennent

1 cahier standard **complété par 3 cahiers adaptés**

- un cahier adapté au plus grand nombre de besoins
- un cahier à destination des élèves sourds codant ou signant
- un cahier à destination des élèves non-voyants

→ Les guides du professeur (1 standard et 3 adaptés) présentant :

- des consignes de passation adaptées pour que la compréhension ne soit pas un obstacle à la passation (Facile À Lire et à Comprendre).
- des conseils de passation qui engagent à garantir un bien-être physique et psychique de tous les élèves au moment de la passation.

Le maintien des outils compensation, mis en œuvre dans le cadre des PAP et PPS est essentiel.

**NB : Des cahiers adaptés ont été commandés par chaque académie. Pour toute demande de cahiers et guides adaptés, les directeurs doivent s'adresser à leur IEN.**

Documents évaluation CP septembre 2021				
	Elèves		Enseignants	
	Code	Nombre de pages	Code	Nombre de pages
Classique	21CPE	68	21CPP	44
Adapté_tome 1	21CPES	84	21CPPS	44
Adapté_tome 2	21CPES	92		
Adapté Non Voyants	21CPEB	48		
Adapté Adulte Accompagnant	21CPEBA	56	21CPPB	36
Adapté Sourds et malentendants_tome 1	21CPEM	84	21CPPM	44
Adapté Sourds et malentendants_tome 2	21CPEM	92		

Documents évaluation CE1 septembre 2021				
	Elèves		Enseignants	
	Code	Nombre de pages	Code	Nombre de pages
Classique	21CE1E	64	21CE1P	40
Adapté_tome 1	21CE1ES	88	21CE1PS	36
Adapté_tome 2	21CE1ES	96		
Adapté Non Voyants	21CE1EB	40		
Adapté Adulte Accompagnant	21CE1EBA	36	21CE1PB	32
Adapté Sourds et malentendants_tome 1	21CE1EM	88	21CE1PM	32
Adapté Sourds et malentendants_tome 2	21CE1EM	88		

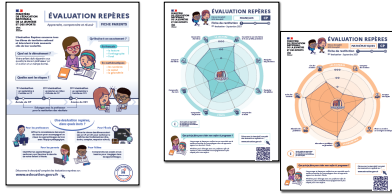
### 3. Fiches de restitution pour les parents

#### Volet 1 : Présentation générale



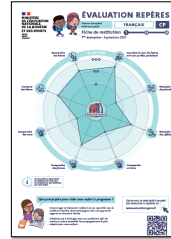
##### Restitution aux familles

- Des fiches individuelles pour les parents.



##### Restitution aux familles

- Fiches de résultats individuels pour les parents



Présence d'un QR code  
Renvoie vers une page Web education.gouv.fr qui abrite des fiches descriptives des exercices

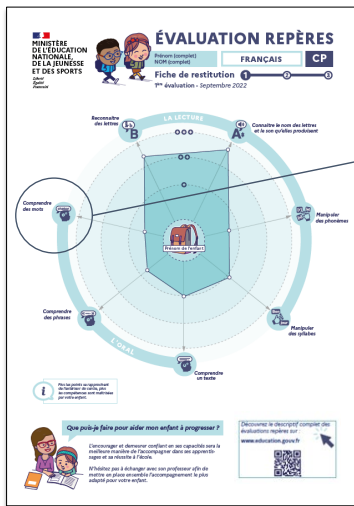
Nouveautés

#### Volet 2 : Compréhension des résultats individuels

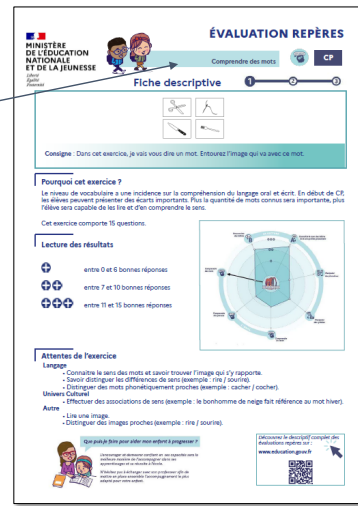


### Nouvelles fiches à destination des parents

Nouveautés



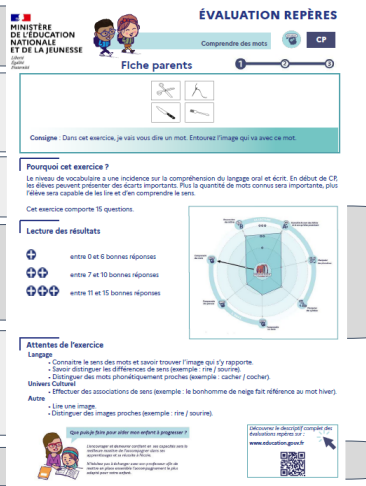
Exemple pour le français



### FICHE DESCRIPTIVE DES EXERCICES

Nouveautés

- Entête**  
Titre du document / dimension évaluée / icône / niveau
- Encadré**  
Visuel de l'exercice / consigne
- Pourquoi cet exercice**  
Justification didactique simplifiée de l'exercice
- Lecture des résultats**  
Aide à la lecture du radar (légende des signes +)
- Attentes de l'exercice**  
Compétences nécessaires pour réussir l'exercice
- Pied**  
Conseils aux parents



Fiche descriptive des exercices : favoriser la lisibilité des exercices de l'évaluation pour les parents d'élèves

Radar valorisation de l'axe représentant la dimension évaluée

QR Code Renvoie à la page descriptive des évaluations sur education.gouv.fr

## Volet 3 : Compétences évaluées

### DES COMPÉTENCES ILLUSTRÉES PAR DES PICTOGRAMMES

Cette planche peut être utilisée pour expliciter aux parents les compétences évaluées en français

## FRANÇAIS



### DES COMPÉTENCES ILLUSTRÉES PAR DES PICTOGRAMMES

Cette planche peut être utilisée pour expliciter aux parents les compétences évaluées en mathématiques

## MATHÉMATIQUES

