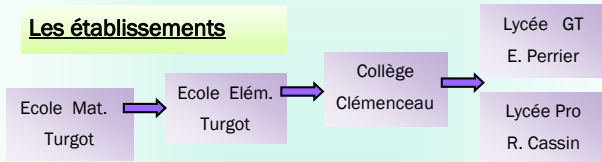


# Le Pôle PEJS de Tulle

## La loi de refondation de l'école du 9 juillet 2013

« Les projets linguistiques des élèves sourds et de leurs familles seront pris en compte. Les élèves sourds auront accès à un parcours scolaire en communication bilingue (enseignement en langue des signes et langue française) ou en communication en langue française (enseignement en français oral avec langage parlé complété et français écrit). Pour cela, des dispositifs adaptés à cette scolarisation seront développés par le regroupement des élèves dans une même classe ou la mutualisation des moyens nécessaires dans un même établissement

### Les établissements

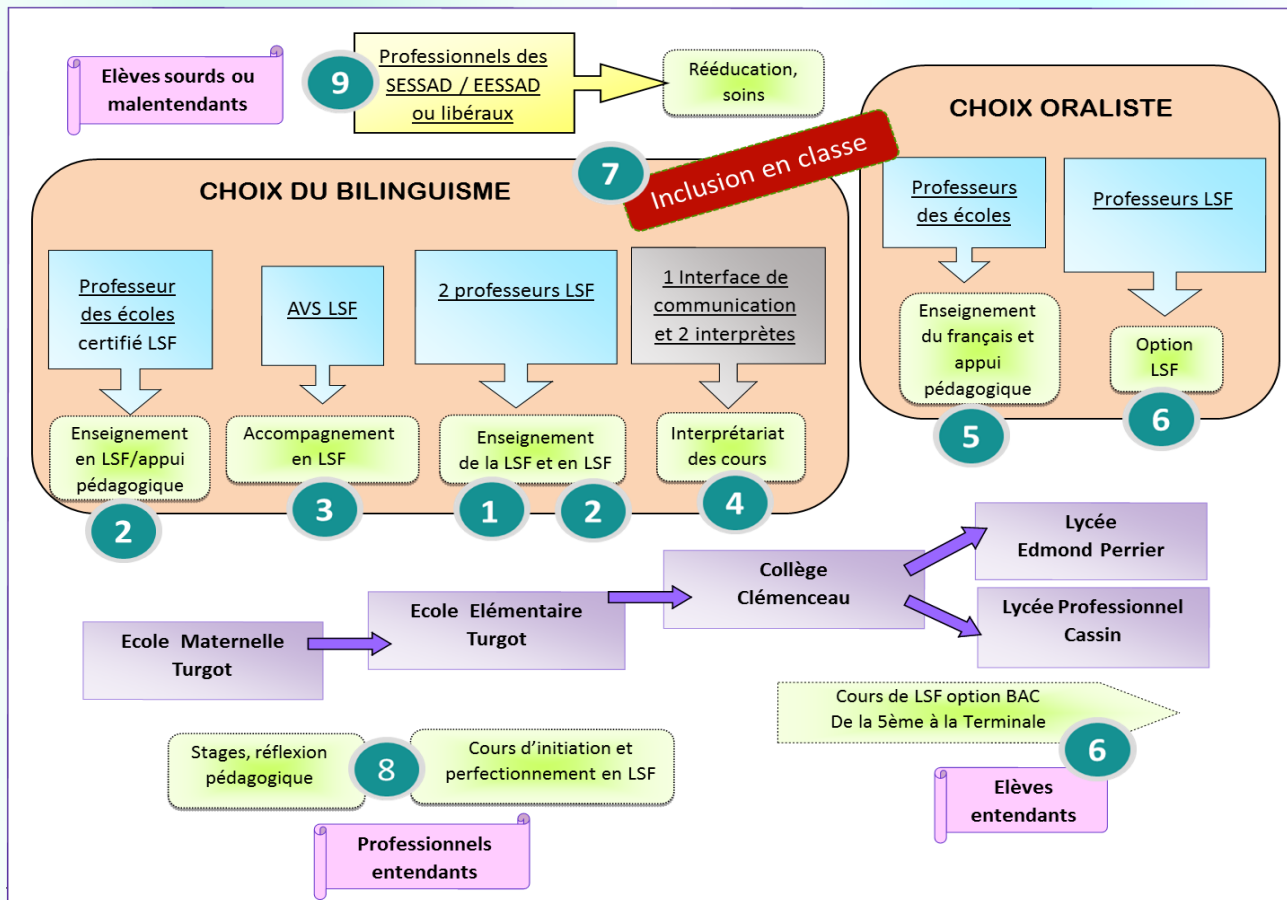


## Les professionnels intervenant sur le PEJS de Tulle:

- ⇒ 2 professeurs Langue des signes française LSF
- ⇒ 1 enseignante spécialisée LSF
- ⇒ 1 AVS-AESH LSF
- ⇒ 2 interprètes LSF
- ⇒ 1 interface de communication LSF
- ⇒ Des professionnels des ESSAD et SESSAD de la Corrèze, des orthophonistes libéraux

## Le pôle PEJS - Corrèze

**Pilotage:** IEN ASH, Catherine Lavergne  
**Coordinatrice:**  
 Conseillère pédagogique ASH, Isabelle Champeau



## Education inclusive

Le Pôle d'Enseignement pour les Jeunes Sourds PEJS Tulle



### Pour une école inclusive

Rendre effectif le libre choix de communication en langue française (avec ou sans LPC) ou en communication bilingue (Langue des Signes Française et langue française).

Permettre une scolarisation en milieu ordinaire qui réponde aux besoins spécifiques de chaque élève.

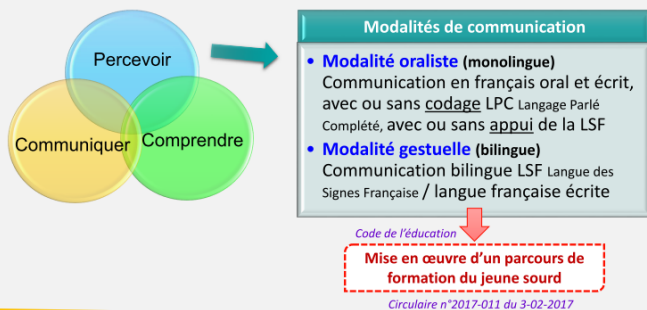
Organiser un parcours continu et cohérent de la scolarité depuis la maternelle jusqu'au lycée.

Direction des services départementaux de l'éducation nationale de la Corrèze

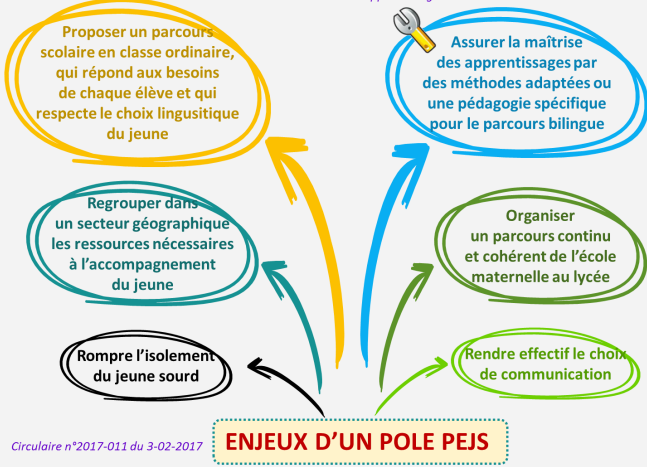
## Dispositif PEJS: quelques repères

Le problème majeur des jeunes sourds ou malentendants, même appareillés ou implantés, repose sur des **difficultés de perception et de communication** plus ou moins importantes qui impactent la **compréhension**.

### ENTENDRE N'EST PAS COMPRENDRE



#### Apprentissage de la lecture



## Pourquoi scolariser dans un Pôle PEJS?

Pour bénéficier d'enseignements spécifiques dans les classes ordinaires, tout au long de la scolarité (médiatrice pédagogique, matériel, outils construits, interprète LSF...).

Pour bénéficier du soutien pédagogique de la médiatrice, d'un minimum de 2h par semaine pour chaque élève, soit individuellement, soit en regroupement.

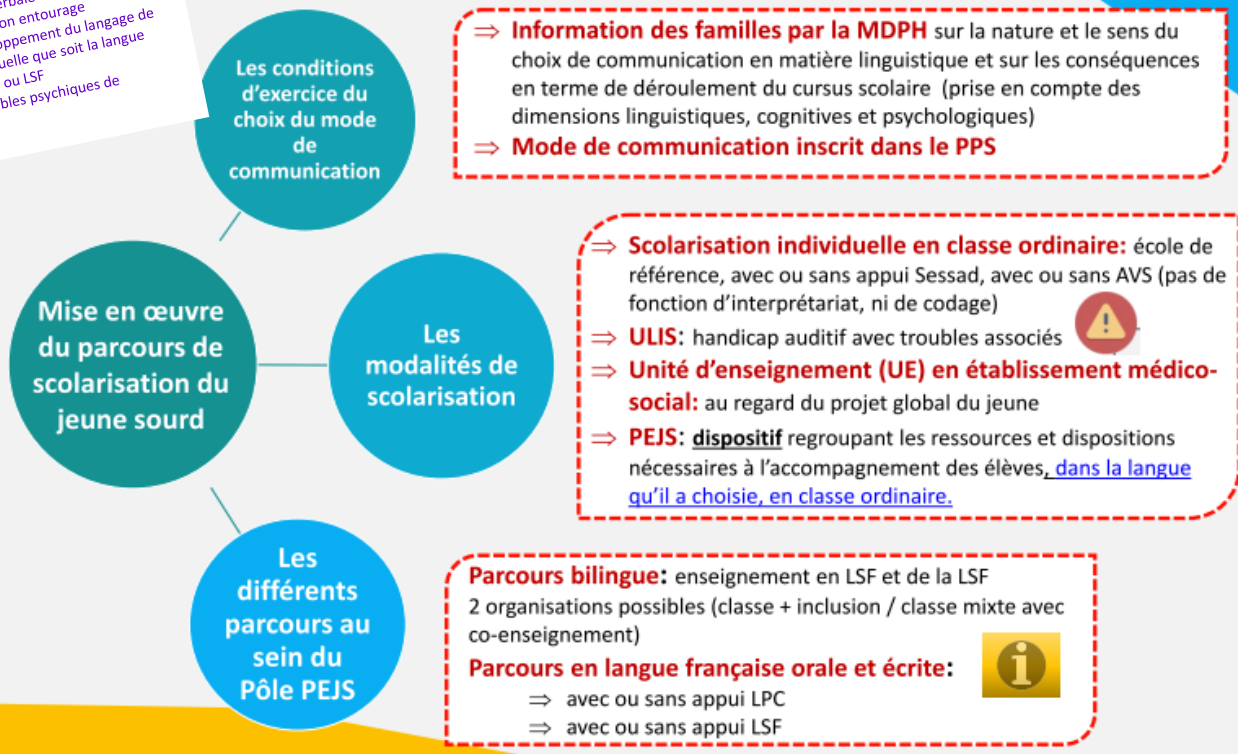
Pour bénéficier d'un enseignement de la langue des signes française LSF, selon le choix des familles.

## Une école inclusive pour accompagner la scolarité des jeunes sourds au sein d'un dispositif PEJS

La scolarité des jeunes sourds est régie par la Circulaire n°2017-011 du 3-02-2017

HAS: recommandations de bonnes pratiques

- ⇒ Maintenir et développer toutes formes de communication, verbale ou non verbale, entre l'enfant et son entourage
- ⇒ Favoriser le développement du langage de l'enfant sourd, quelle que soit la langue utilisée, français ou LSF
- ⇒ Prévenir les troubles psychiques de l'enfant sourd



2 modalités de regroupement

